



ประกาศมหาวิทยาลัยศิลปากร วิทยาเขตสารสนเทศเพชรบุรี
เรื่อง กำหนดอัตราค่าใช้จ่ายที่ภายในมหาวิทยาลัยศิลปากร วิทยาเขตสารสนเทศเพชรบุรี

เพื่อให้การใช้พื้นที่ของมหาวิทยาลัยศิลปากร วิทยาเขตสารสนเทศเพชรบุรี มีความเหมาะสม สอดคล้องกับ
ข้อเท็จจริงและสถานการณ์ในปัจจุบัน จึงกำหนดอัตราการจัดเก็บค่าใช้จ่ายที่สำหรับผู้ประกอบการและร้านค้า ดังนี้

1. ค่าใช้พื้นที่จำหน่ายอาหารและเครื่องดื่มในโรงอาหารกลาง โรงอาหารหอพัก และพื้นที่อื่นๆ
 - 1.1 อาหารว่างและเครื่องดื่ม อัตรา 13,500 บาทต่อภาคการศึกษา
 - 1.2 อาหารข้าวราดแกงทุกประเภท อัตรา 10,000 บาทต่อภาคการศึกษา
 - 1.2 อาหารตามสั่ง/ก๋วยเตี๋ยว/อาหารจานเดียว อัตรา 8,550 บาทต่อภาคการศึกษา
 - 1.4 อาหารพื้นเมือง/ทอด/อาหารพร้อมทาน/อื่นๆ อัตรา 6,000 บาทต่อภาคการศึกษา
 - 1.5 ผลไม้/ขนมหวาน/อื่นๆ อัตรา 5,500 บาทต่อภาคการศึกษา
2. ค่าใช้พื้นที่จำหน่ายอาหารและเครื่องดื่ม บริเวณตลาดด้านหลังหอพัก 5-6
 - 2.1 ประเภทซุ้ม อัตรา 6,550 บาทต่อภาคการศึกษา
 - 2.2 ประเภทเต็นท์ อัตรา 5,500 บาทต่อภาคการศึกษา
3. ค่าใช้พื้นที่จำหน่ายสินค้าและบริการอื่นๆ
 - 3.1 พื้นที่โรงอาหารหอพัก 2 ประเภทร้านหนังสือ/ถ่ายเอกสาร/ของเบ็ดเตล็ด
อัตรา 18,200 บาทต่อภาคการศึกษา
 - 3.2 พื้นที่อาคารหอพัก 1, เรียงรวม 1, เรียงรวม 2) ประเภทร้านถ่ายเอกสาร
อัตรา 15,200 บาทต่อภาคการศึกษา
 - 3.3 พื้นที่อาคารหอพัก 3 ประเภทร้านซักรีด
อัตรา 23,400 บาทต่อภาคการศึกษา
4. ค่าใช้พื้นที่เปิดร้านสะดวกซื้อ
 - 4.1 พื้นที่อาคารหอพัก 1 อัตรา 18,200 บาทต่อภาคการศึกษา
 - 4.2 พื้นที่อาคารโรงอาหารหอพัก 2 อัตรา 36,400 บาทต่อภาคการศึกษา
5. จัดเก็บค่าทำความสะอาดพื้นที่ประกอบด้วย โรงอาหารหอพัก 2, โรงอาหารกลาง, อาคารเรียงรวม 2, และ
พื้นที่ด้านหลังหอพัก 5-6 เหม่าจ่ายอัตรา 4,000 บาทต่อภาคการศึกษา

จึงประกาศให้ทราบโดยทั่วกัน ทั้งนี้ ตั้งแต่วันที่ 1 ตุลาคม 2565 เป็นต้นไป

ประกาศ ณ วันที่ 30 กันยายน พ.ศ. 2565

(อาจารย์ ดร. กวพล คงชุม)

ผู้รักษาการแทนรองอธิการบดีเพชรบุรี



ประกาศมหาวิทยาลัยศิลปากร วิทยาเขตสารสนเทศเพชรบุรี
เรื่อง กำหนดอัตราค่าใช้พื้นที่ สำหรับสถานประกอบการและร้านค้า ณ ชั้น 1 อาคารกิจกรรมและนันทนาการ
มหาวิทยาลัยศิลปากร วิทยาเขตสารสนเทศเพชรบุรี

ตามมติที่ประชุมคณะกรรมการกลั่นกรองการให้ใช้ประโยชน์จากพื้นที่ และทรัพย์สินของมหาวิทยาลัย
ศิลปากร ครั้งที่ 3/2564 เมื่อวันที่ 31 มีนาคม 2564 เห็นชอบค่าใช้พื้นที่ของสถานประกอบการและร้านค้า

มหาวิทยาลัยศิลปากร วิทยาเขตสารสนเทศเพชรบุรี จึงประกาศอัตราค่าใช้พื้นที่สำหรับสถานประกอบการ
ร้านค้า ณ ชั้น 1 อาคารกิจกรรมและนันทนาการ แยกตามโซนหรือสถานที่ตั้ง

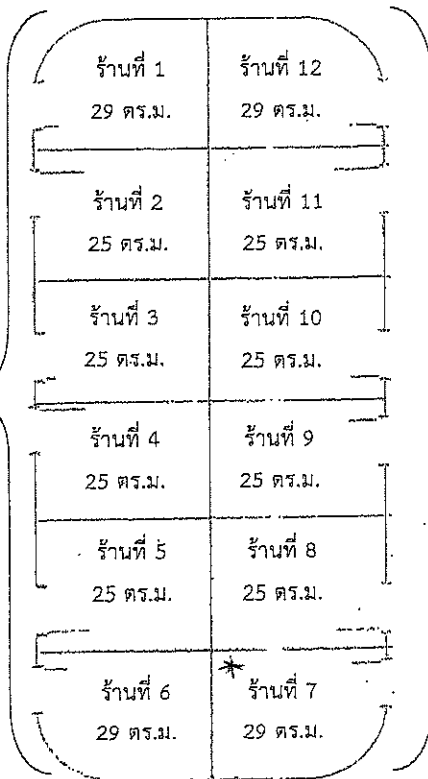
ร้านค้า	ขนาดพื้นที่ (ตรม.)	อัตราค่าใช้พื้นที่ต่อตารางเมตร (บาท)	ค่าใช้พื้นที่ต่อเดือน (บาท)	ค่าใช้พื้นที่ต่อภาคการศึกษา (บาท)	ประเภทกิจการ
ขนาดใหญ่ 1	150	200	30,000	120,000	อาหาร/เครื่องดื่ม/ทุกประเภท
ขนาดใหญ่ 2	168	200	33,600	134,400	อาหาร/เครื่องดื่ม/ทุกประเภท
ร้านค้า 1,6 โซน B	29	150	4,350	17,400	ทั่วไป (ไม่ใช่ร้านอาหาร/เครื่องดื่ม)
ร้านค้า 2-5 โซน B	25	150	3,750	15,000	ทั่วไป (ไม่ใช่ร้านอาหาร/เครื่องดื่ม)
ร้านค้า 7,12 โซน C	29	120	3,480	13,920	ทั่วไป (ไม่ใช่ร้านอาหาร/เครื่องดื่ม)
ร้านค้า 8-11 โซน C	25	120	3,000	12,000	ทั่วไป (ไม่ใช่ร้านอาหาร/เครื่องดื่ม)
ร้านค้า 13 โซน A	27	150	4,050	16,200	อาหาร/เครื่องดื่ม/ทั่วไป
ร้านค้า 14 โซน A	26	150	3,900	15,600	อาหาร/เครื่องดื่ม/ทั่วไป
ร้านค้า 15-19 โซน A	43	150	6,450	25,800	อาหาร/เครื่องดื่ม/ทั่วไป
ร้านค้า 20,21 โซน A	21	150	3,150	12,600	อาหาร/เครื่องดื่ม/ทั่วไป

จึงประกาศให้ทราบโดยทั่วกัน

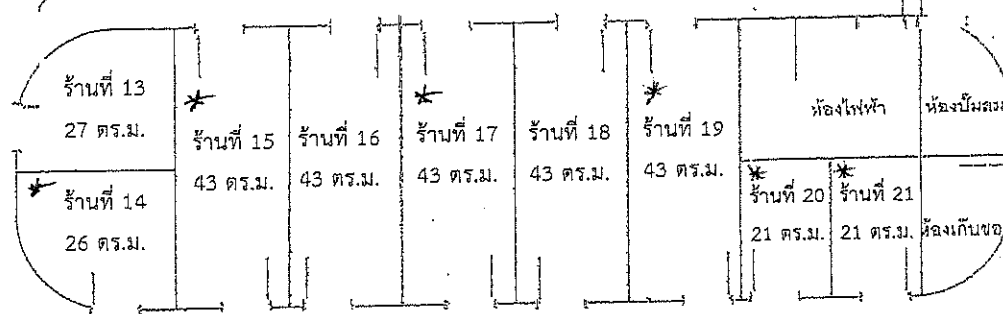
ประกาศ ณ วันที่ 19 พฤษภาคม 2564

(ผู้ช่วยศาสตราจารย์จอมภักดิ์ คลังระหัด)
รองอธิการบดีเพชรบุรี

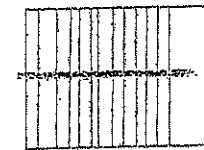
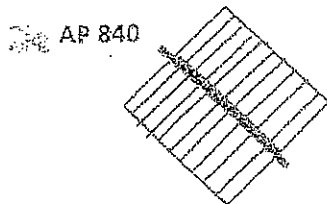
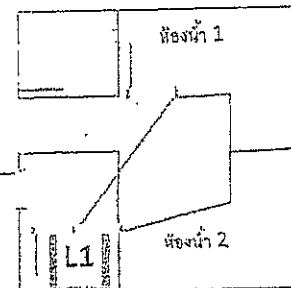
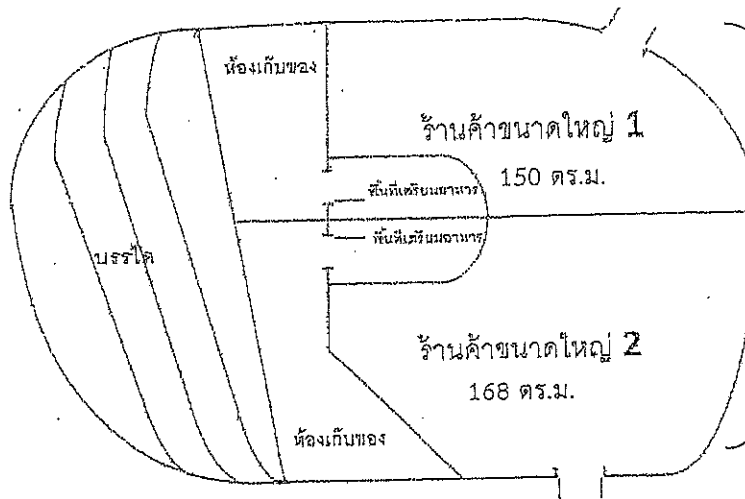
โซน A ราคา 150 บาท ต่อตารางเมตร



โซน B
150 บาท
ต่อตารางเมตร



AP 840
โซน C
ราคา 120 บาท
ต่อตารางเมตร



AP 840

ราคา 200 บาท
ต่อตารางเมตร

AP 840

แปลนพื้นที่ 1

